

WEBINAIRE

ACADÉMIE DE LILLE

CLEMI

Le centre pour l'éducation
aux médias et à l'information



12/01/24

14h à 17h

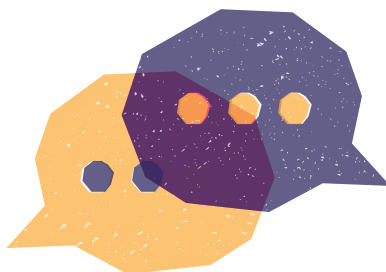
ETAT DE LA RECHERCHE

SUR LES PRATIQUES INFORMATIONNELLES RÉELLES ET DIVERSES
DE LA JEUNESSE

Les enfants, adolescents et jeunes adultes s'informent par le biais d'écrans connectés, de la télévision, mais comment le font-ils et elles ? Quelles séquences pédagogiques adaptées et pertinentes construire au-delà des idées reçues et des phénomènes de "panique morale" ?

Anne
CORDIER

professeure en
SIC - Université
de Lorraine



Amandine
KERVELLA

maîtresse de
conférence en SIC -
Université de Lille



- Savoir adapter sa posture d'enseignant et mettre en œuvre de façon transversale des pédagogies et des stratégies d'apprentissage en EMI, en prenant en compte les pratiques informationnelles et médiatiques des élèves.
- Actualiser ses connaissances en termes de culture informationnelle.



à destination des personnels d'enseignement et d'éducation
Toutes disciplines bienvenues.

SOFIA FMO



Cliquez pour vous inscrire!