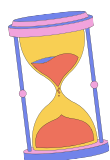


→ LES RÈGLES POUR ÉCRIRE ET FILMER



1 L'écriture spécifique pour la WEB TV



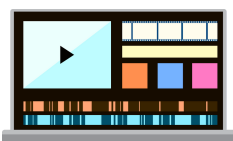
- Réaliser des vidéos courtes entre **3 et 5 minutes**. (Max 3 secondes pour le générique!)



- Prévoir des **phrases courtes et simples**, prononcées si possibles par plusieurs intervenants.



- Insister auprès des intervenants pour qu'ils parlent de façon énergique ou lisent en mettant **le ton**.
- Ne pas hésiter à faire plusieurs prises pour améliorer la diction obtenue.



- Au montage, supprimer tout balbutiement et ne pas hésiter à enchaîner 2 plans identiques, contrairement à ce qu'on fait à la télévision ou au cinéma. --> **Dynamique spécifique de la web TV**.



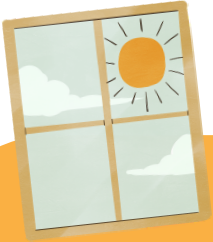
- Inclure des jingles, fonds musicaux et inserts visuels le plus possible, pour travailler **l'habillage sonore et visuel** et améliorer **l'ambiance**.

2

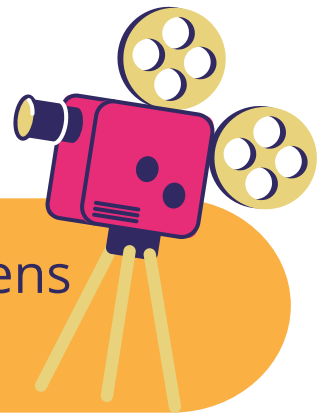


Ça tourne !

Quelques astuces à connaître !



Toujours filmer dos aux fenêtres, car filmer face aux fenêtres rend l'image toute noire !



Poser la caméra le plus près possible des gens filmés, pour un meilleur son.



Placer le visage des gens filmés au milieu de l'écran (les espaces autour des visages doivent être égaux, en largeur et hauteur).

Zoomer très peu et tout doucement, pour une meilleure fluidité.



Le cadre d'arrivée du zoom doit être aussi correct que celui de départ.